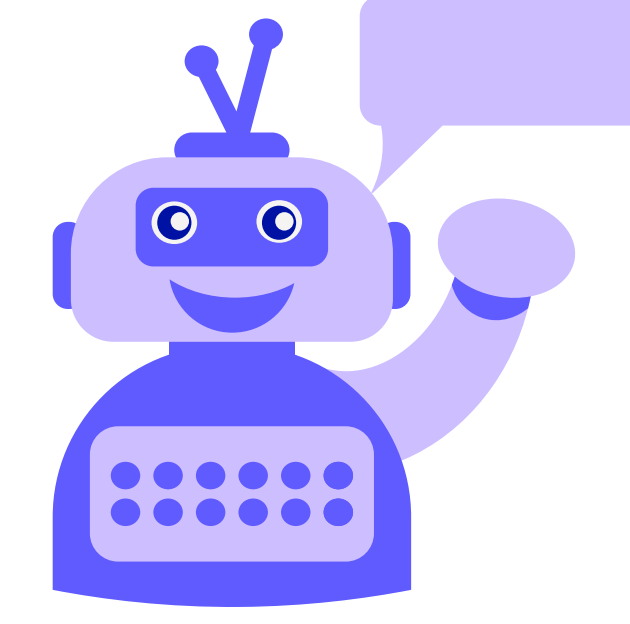


Aralık ayı panomuzun konusu ChatGPT. Kendisine sorduğumuz sorular doğrultusunda bu panoyu hazırladık ve 'Kendisine nasıl sorular sormalıyız?' diye sorduğumuzda bize verilen soruları ChatGPT'ye sorduk ve verdiği cevaplar doğrultusunda Aralık ayı panomuzu oluşturduk.



CHATGPT'NİN TEMEL GÖREVLERİ NELERDİR?

ChatGPT'nin temel görevleri, metin tabanlı konuşmalara ve sorulara yanıt verme yeteneği üzerine odaklanır.

CHATGPT'NİN DOĞRULUĞUNU ARTIRMAK İÇİN NASIL GELİŞTİRMELER YAPILYOR?

ChatGPT'nin doğruluğunu artırmak için OpenAI, modelin güncellenmiş sürümlerini yayımlayarak ve kullanıcı geri bildirimlerini kullanarak sürekli olarak iyileştirmeler yapmaktadır. Bu geliştirmeler, modelin daha doğru, anlamlı ve kullanışlı yanıtlar üretebilmesini hedefler.



You
pano içerisinde ne tür sorular olmalı

ChatGPT
Pano için sorular belirlerken, benimle ilgili genel bilgiler, yetenekler ve kullanım alanları hakkında sorular ekleyebilirsiniz. Aşağıda kullanabileceğiniz bazı örnek soruları bulabilirsiniz:

1. ChatGPT'nin temel görevleri nelerdir?
2. ChatGPT'nin eğitildiği veri kümesi nedir?
3. Hangi konularda yardımcı olabilirim?
4. ChatGPT'nin doğruluğunu artırmak için nasıl geliştirmeler yapılıyor?
5. OpenAI'nin GPT modellerinin önceki sürümleri nelerdir?
6. ChatGPT'nin sınırlamaları nelerdir?
7. OpenAI ve GPT projelerinin gelecekteki planları hakkında ne biliyorsunuz?

Bu tür sorular, benimle ilgili temel bilgileri ve yetenekleri kapsayabilir. İlgilendiğiniz başka özel konular varsa, onları da ekleyebilirsiniz.

MERHABA BEN CHATGPT

chat.openai.com

You
ChatGPT'nin doğruluğunu artırmak için nasıl geliştirmeler yapılıyor?

ChatGPT
ChatGPT'nin doğruluğunu artırmak için OpenAI, modelin güncellenmiş sürümlerini yayımlayarak ve kullanıcı geri bildirimlerini kullanarak sürekli olarak iyileştirmeler yapmaktadır. Bu geliştirmeler, modelin daha doğru, anlamlı ve kullanışlı yanıtlar üretebilmesini hedefler.

OpenAI, kullanıcıların modelin sınırlamalarını bildirmeleri için platformlarını kullanıcı geri bildirimine açar ve bu geri bildirimleri değerlendirir. Ayrıca, modelin eğitim sürecindeki veri setlerini çeşitlendirmek ve özel eğitim tekniklerini uygulamak da doğruluğu artırmaya yönelik stratejiler arasında yer alabilir.

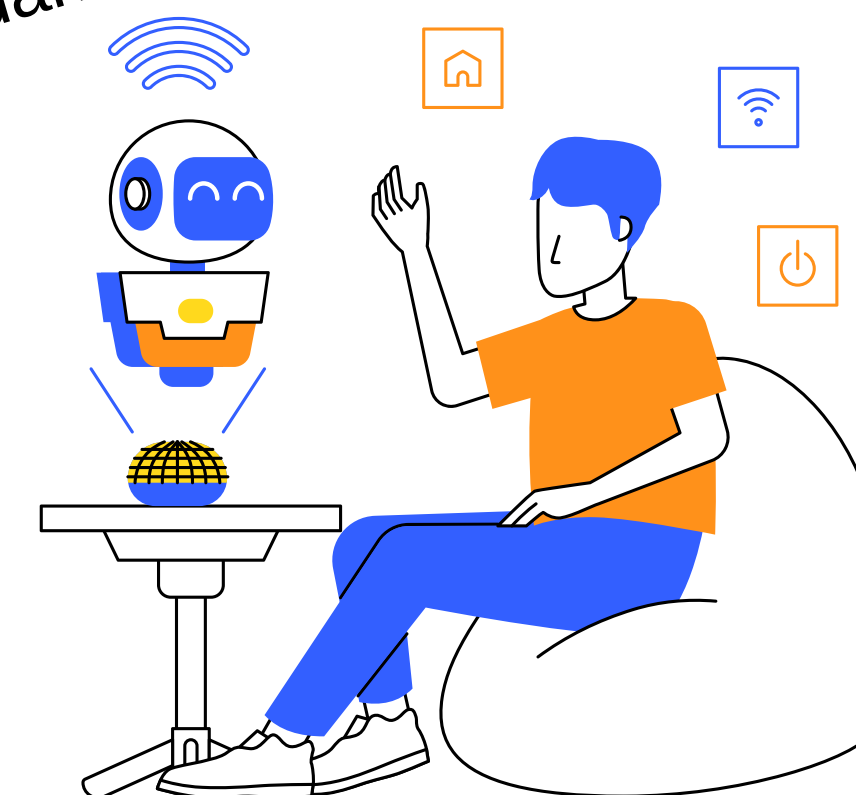
Bu tür geliştirmeler, OpenAI'nin modelin performansını artırmak ve kullanıcıların daha iyi deneyimler yaşamasını sağlamak amacıyla sürekli olarak çalıştığı bir sürecin parçasıdır.



Chatgpt ile ilgili daha fazla şey öğrenmek için karekodu tara

CHATGPT'NİN EĞİTİLDİĞİ VERİ KÜMESİ NEDİR?

ChatGPT, geniş bir metin veri kümesi üzerinde eğitildi. Ancak, kullanılan belirli veri kümesi genellikle OpenAI tarafından açıklanmaz. Bu tür modeller, genellikle internet üzerindeki çeşitli metin kaynaklarından elde edilen veri setleri ile eğitilir.



CHATGPT'NİN SINIRLAMALARI NELERDİR?

Güncellik Sorunu, Kişisel Deneyim Eksikliği, Yanlılık ve Hassasiyet, Makine Anlama Yeteneği Eksikliği, Özelleştirilmiş Bilgi Eksikliği, Ahlaki Sorumluluk.

